

## INFORMATIVO DE SEGURIDAD

### Descripción del vehículo:

Marca	Volvo
Modelo	EX90 Ultra Performance
Año de fabricación	2025



Existe señalética en zonas del vehículo las cuales advierten de la presencia de alta tensión, como ejemplo la tapa de conexión eléctrica

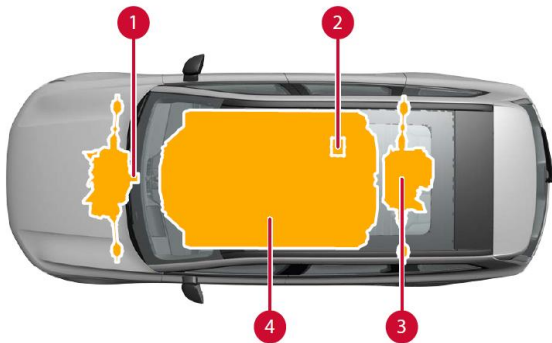


Todos los cables y conectores de alta tensión están marcados con una señal de color naranja.

- Todas las unidades conectadas a la sección de alta tensión están marcadas con señales de advertencia.
  - Los cables de alta tensión están blindados para ofrecer protección eléctrica y mecánica.
  - En caso de desgaste mecánico entre el cable de alto tensión y la carrocería, el cable entrará en contacto con el blindaje, lo que hará reaccionar la supervisión del aislante.
- En caso de un desgaste mecánico entre el cable de alta tensión y el cable de 12 V, el cable de 12 V entrará en contacto con el blindaje del cable de alta tensión, lo que hará que se active el fusible del sistema de 12 V evitando que el sistema de alta tensión lo active.

Este documento contiene información sobre la ubicación de los distintos tipos de energía acumulada (p.ej. elementos pirotécnicos, combustible y tensión eléctrica) incluidos en los distintos modelos Volvo. Todo el personal de rescate debe acceder a este documento para evitar activaciones o inflamaciones accidentales durante la operación de salvamento. La información que se presenta se refiere a automóviles con el volante a la izquierda.

### Componentes:



① Motor eléctrico delantero

② Transformador de tensión

③ Motor eléctrico trasero

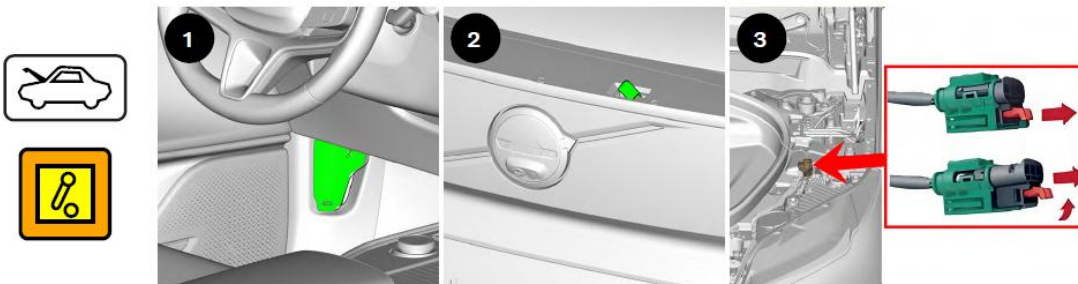
④ Batería de tracción

### Sistema de desconexión

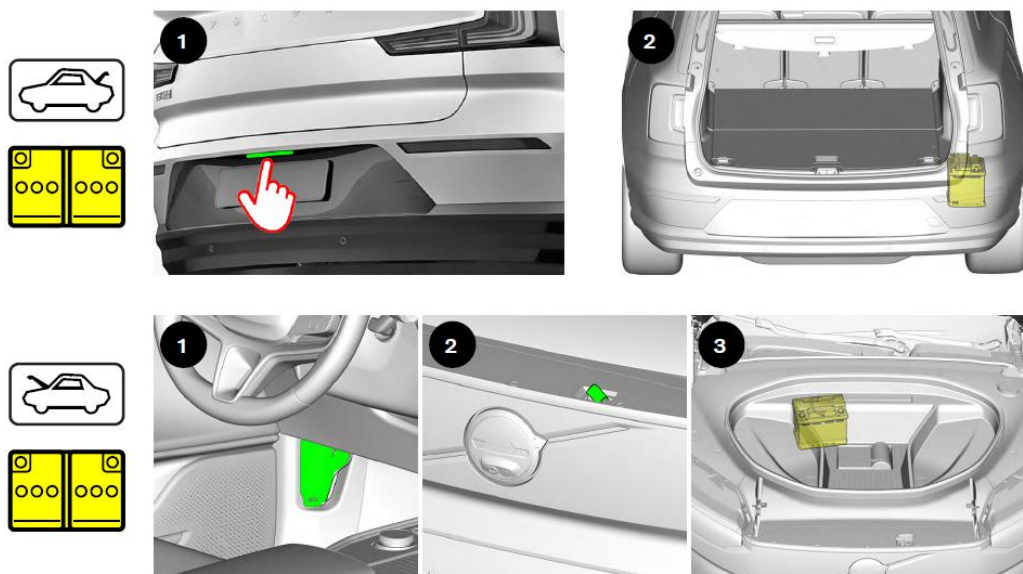
#### Sistema de desconexión manual de la alta tensión

El sistema de propulsión se desactiva cuando se enciende el indicador 'Modo de seguridad Consulte el manual' en el cuadro de instrumentos.

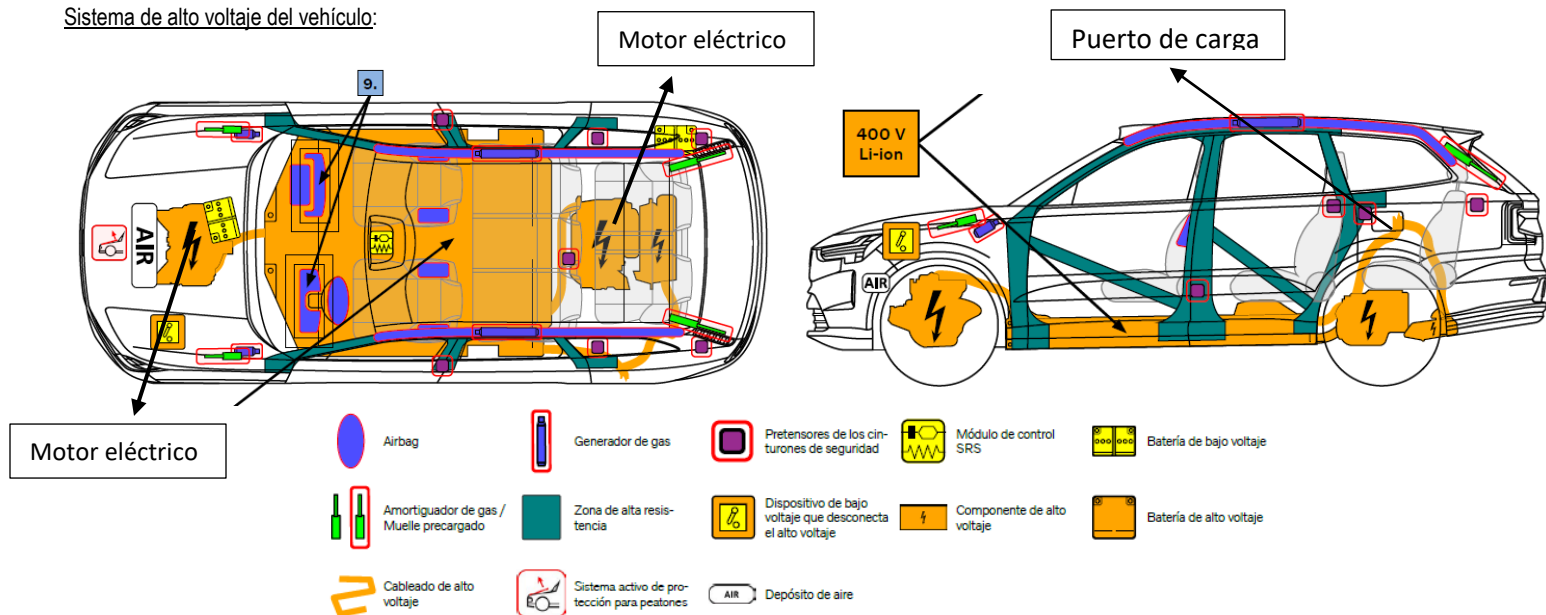
Desactivación del sistema de propulsión, Si el indicador Modo de seguridad ver manual propietario 'no está iluminado:



## Desconectar las baterías de 12 V



## Sistema de alto voltaje del vehículo:



Nota: cables de color naranja de alta tensión

## Procedimiento de remolque o transporte del vehículo:

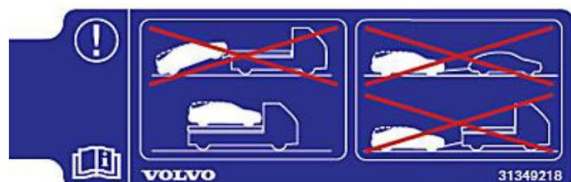
### Ubicación de la argolla de remolque



### Localización del gancho frontal



### Localización del gancho trasero



No se permite remolcar el EX90. Durante el remolcado del vehículo, deberá desplazarse la menor distancia posible, a una velocidad máxima de 10 km/h según la carga. Ninguna de las ruedas puede estar en contacto con el suelo durante el remolcado. De esta forma, se evita dañar el sistema de transmisión y los motores eléctricos. El ojal de remolcado puede utilizarse para tirar del vehículo y colocarlo en la plataforma del vehículo de recuperación.